

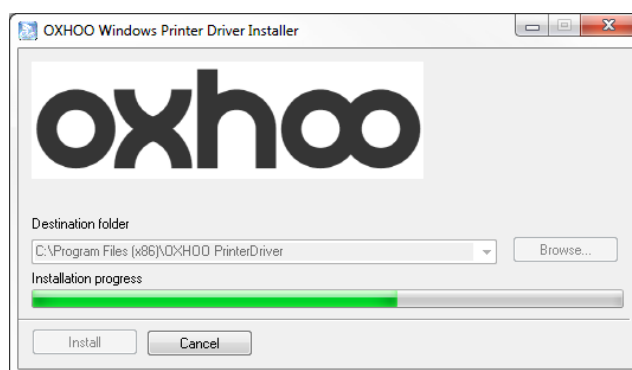


## Imprimante TP40/45 W

Intégration de l'imprimante dans un réseau Wifi.

1- *Installation de l'imprimante en USB virtual com.*

Lancez le fichier « OXHOOPrinterDriverInstallerV1.1.0.exe » :



A cet écran, cliquez sur « Next > »



Sélectionnez l'imprimante puis cliquez sur « Next > »



Sélectionnez « SERIAL / USB-I CONNECTION » puis cliquez sur « Next > »

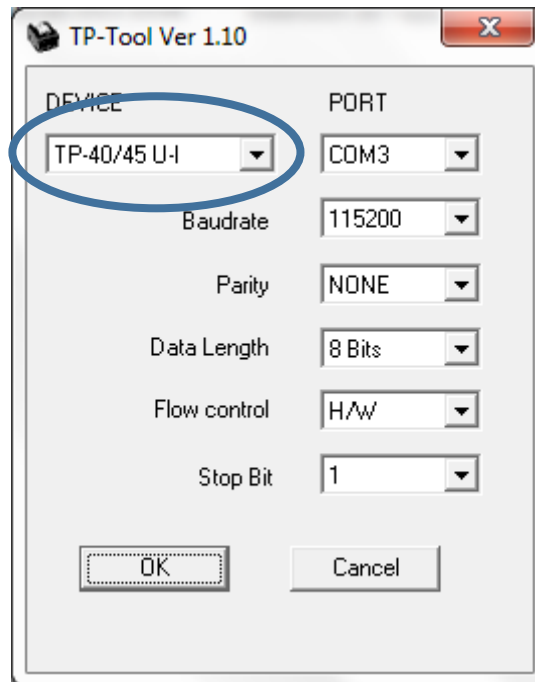
Laissez tout par défaut et cliquez sur « Next > » jusqu'à la fin de l'installation.

Branchez l'imprimante puis redémarrez l'ordinateur.

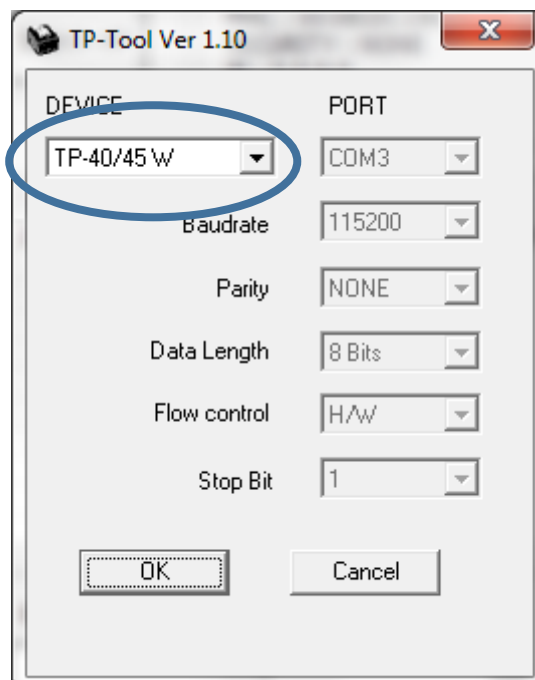
## 2- Intégration de l'imprimante dans un réseau Wifi :

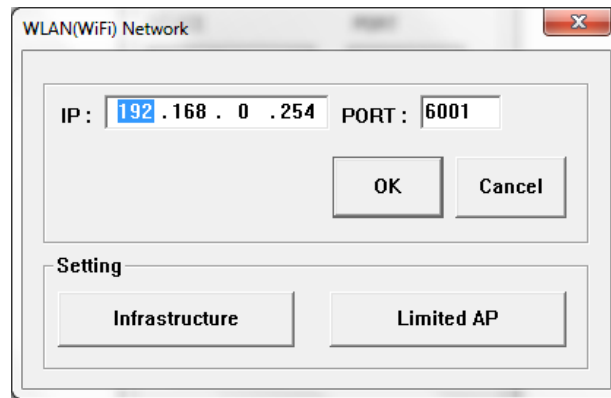
Lancez l'utilitaire « TP-Tool Ver 1.10.exe »

Celui-ci trouvera une imprimante branchée en USB virtual com :

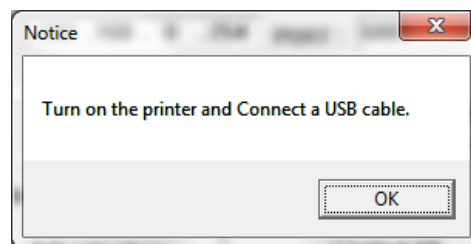


Dans « DEVICE », sélectionnez le modèle de l'imprimante suivit d'un « W » comme indiqué ci-dessous (dans cet exemple « TP-40/45 W ») puis cliquez sur « OK ».



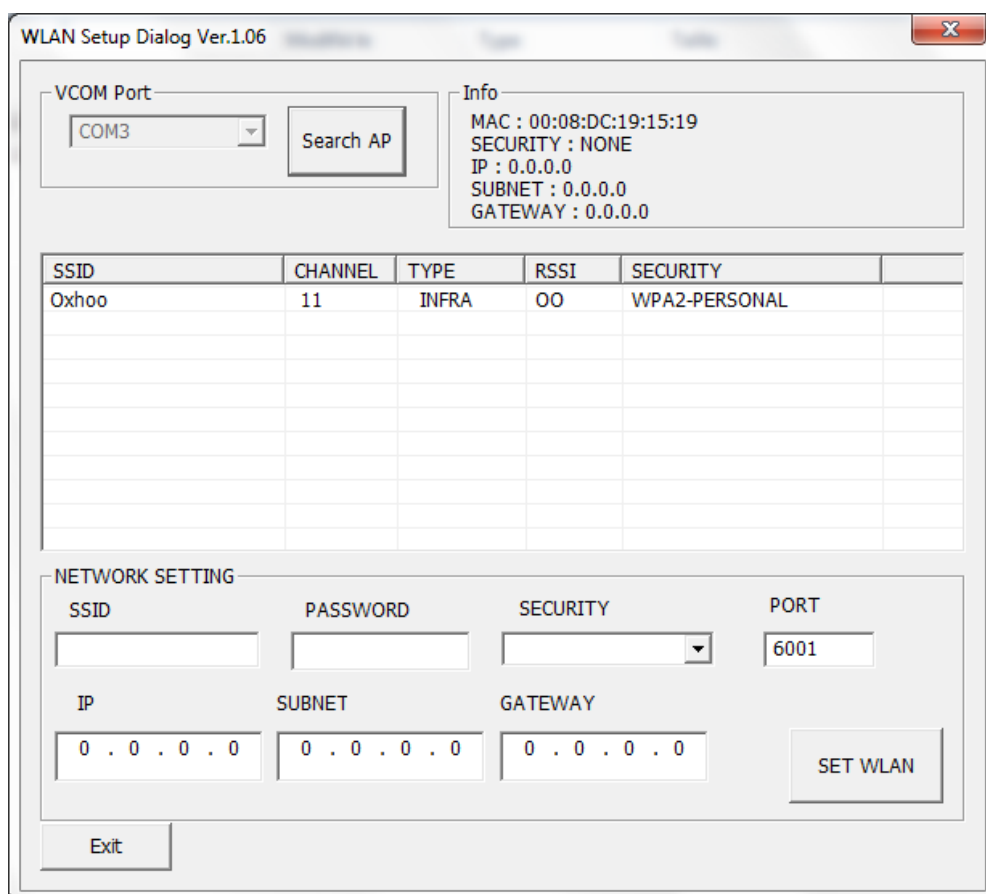


Cliquez sur « Infrastructure ». Un message vous demande alors d’allumer l’imprimante et de la brancher en USB.



Ceci étant déjà fait, cliquez sur « OK ».

Vous arrivez sur l’interface de paramétrage Wifi :



Si le réseau est visible, cliquez sur « Search AP » puis cliquez sur le réseau souhaité et renseignez la clé Wifi dans la case « PASSWORD ».

Dans le cas contraire, renseignez les informations dans les cases « SSID », « PASSWORD » et « SECURITY ».

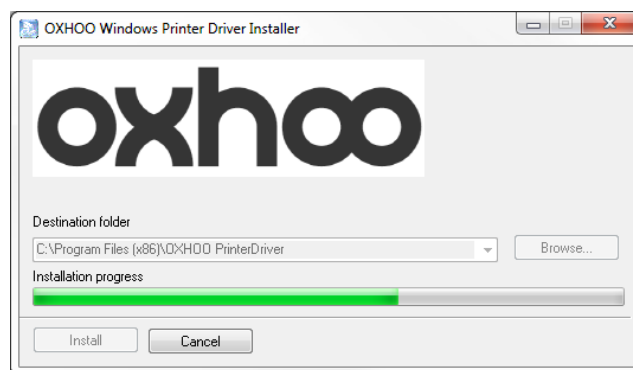
Par défaut, le port est en 6001. Celui-ci est bien sur modifiable.

Dans les cases « IP », « SUBNET » et « GATEWAY », renseignez l'adressage IP souhaité.

Cliquez sur « SET WLAN ». Le paramétrage réseau est fait.

### *3- Installation du pilote réseau Windows :*

Lancez le fichier « OXHOOPrinterDriverInstallerV1.1.0.exe » :



A cet écran, cliquez sur « Next > »



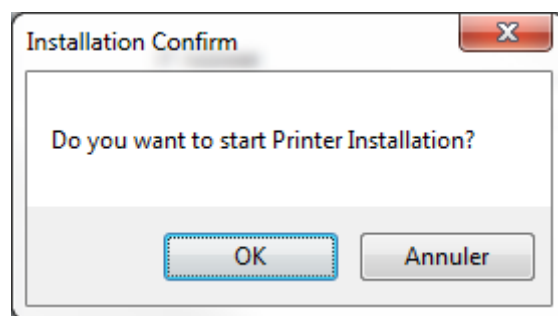
Sélectionnez l'imprimante puis cliquez sur « Next > »



Sélectionnez « ETHERNETI CONNECTION » puis cliquez sur « Next > »



Renseignez l'adresse IP de l'imprimante ainsi que le port et cliquez sur « NEXT > ».



Cliquez sur « OK » afin d'installer le driver.